

Inspirado en la Diosa Venus NIKKEN® ha plasmado su esencia en una joya que realzará tu delicadeza, belleza, elegancia y feminidad en todo momento. El set de collar y aretes incluye la Tecnología Triphase de NIKKEN® para irradiar bienestar en todo momento.

Dentro de cada una de las perlas se encuentra un potente magneto de 400-500 gauss que provee la tecnología magnética, utilizada para mantener el cuerpo en balance devolviéndole el balance natural que se pierde con la contaminación electromagnética, en el broche se encuentra la tecnología de infrarrojo lejano y la tecnología de iones negativos para mantener el cuerpo en balance natural proporcionando un efecto relajante, natural y agradable para tu cuerpo.

El diseño y el peso de las Perlas Venus de NIKKEN® hacen que el collar y aretes se puedan usar en ocasiones formales o casuales de día o noche.

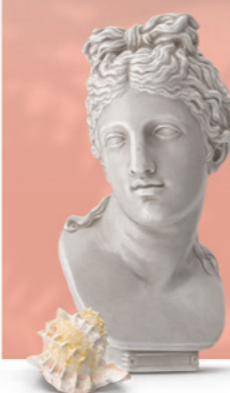
INSTRUCCIONES DE CUIDADO

- Las perlas son delicadas y se pueden estropear con el roce o por el contacto con productos químicos, por lo cual, las perlas deben colocarse siempre después del perfume o cremas
- Guarde las joyas en un empaque independiente con una tela suave o en un joyero en un compartimento separado, para evitar el contacto con piezas más duras como cristal, metal o piedras.
- No sumergir este producto en agua. No se debe usar durante la ducha. Si el producto se moja, séquelo con un paño suave

SU ASESOR DE BIENESTAR INDEPENDIENTE NIKKEN



VENUS
by NIKKEN



FICHA DE REFERENCIA RÁPIDA

Aretes Venus	1498
Collar Venus	1488
Set Venus	1496

MATERIALES

- Acero inoxidable
- Hematita
- Turmalina

DIMENSIONES

CÓD.	DESCRIPCIÓN	CANTIDAD	PESO	DIMENSIONES
1488	Collar	57 perlas	76 g	31.6 cm
1498	Aretes	1 perla c/1	5 g	8 mm

TECNOLOGÍA NIKKEN EMPLEADA

- Tecnología magnética
- Infrarrojo Lejano
- Iones Negativos
- Tecnología Triphase

DISPONIBILIDAD POR PAÍS

Venus	COL	CRI	ECU	GTM	MEX	PAN	PER	SLV
	•	•	•	•	•	•	•	•

INFORMACIÓN SOBRE LA GARANTÍA

90 días después de la fecha de compra en contra de defectos de fabricación. La garantía no cubre el desgaste por el uso normal o inadecuado.

PRECAUCIÓN

Si utiliza un dispositivo médico como un marcapaso o un aparato magnéticamente sensible como un implante quirúrgico, no debe usar este producto y debe consultar a su médico antes de usar productos magnéticos.

No coloque los productos magnéticos en contacto directo con artículos sensitivos al magnetismo como relojes, tarjetas de crédito, equipo electrónico portátil, USB etc.